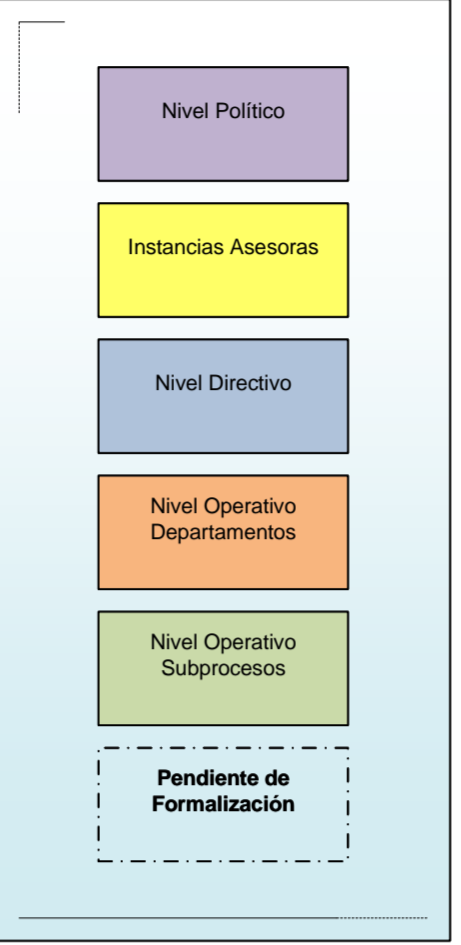
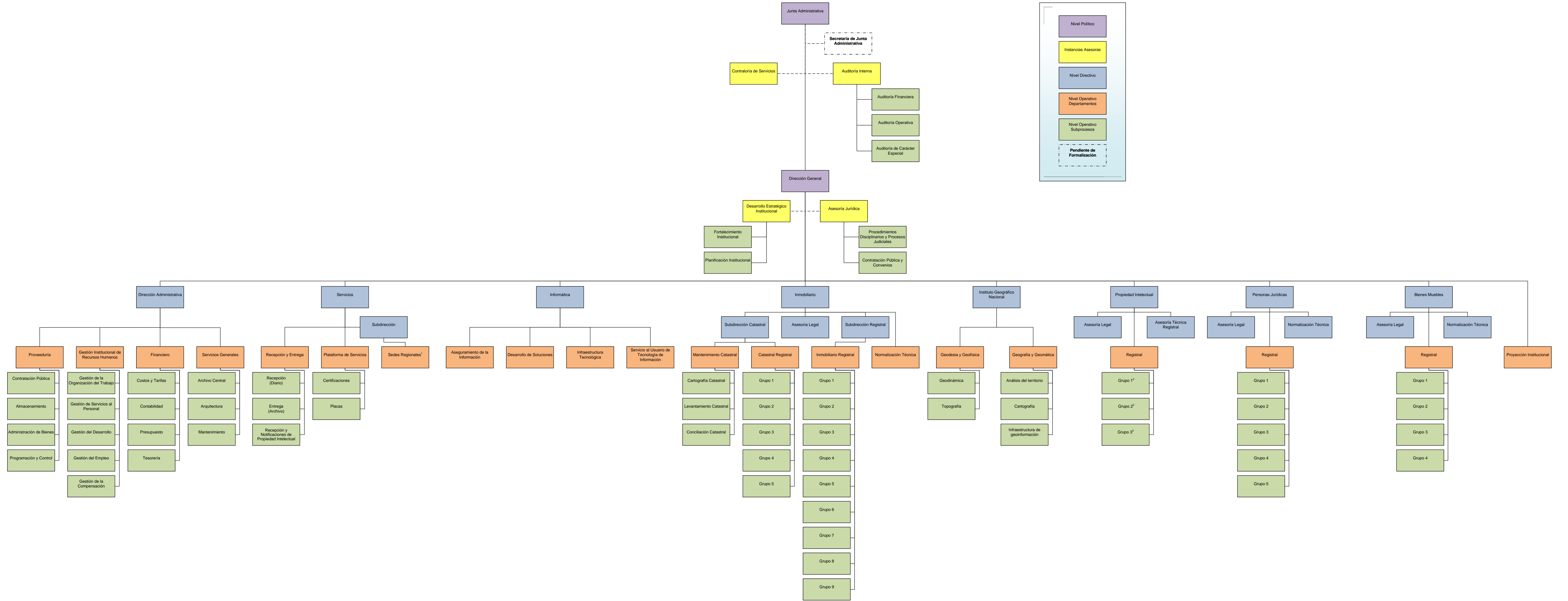


Registro Nacional  
Estructura Organizacional Funcional



Unidad Organizativa  
 Línea de Asesoría  
 Línea de Autoridad Formal

**Organigrama Funcional del Registro Nacional. NO OFICIAL.**

Los criterios utilizados para la visualización de las dependencias son:

- Estructura según Organigrama Oficial.
- Subprocesos formalizados (Con Coordinador).
- Subprocesos con personal asignado (Sin Coordinador).

Última Actualización: 19 de noviembre de 2024

<sup>1</sup>Liberia, Puntarenas, Ciudad Quesada, Pérez Zeledón, Limón y Alajuela.  
<sup>2</sup>Los grupos 1 y 2 corresponden a: Marcas Comerciales y otros signos distintivos, Marcas de Ganado, Derecho de Autor y Derechos Conexos.  
<sup>3</sup>El grupo 3 corresponde a: Patentes.